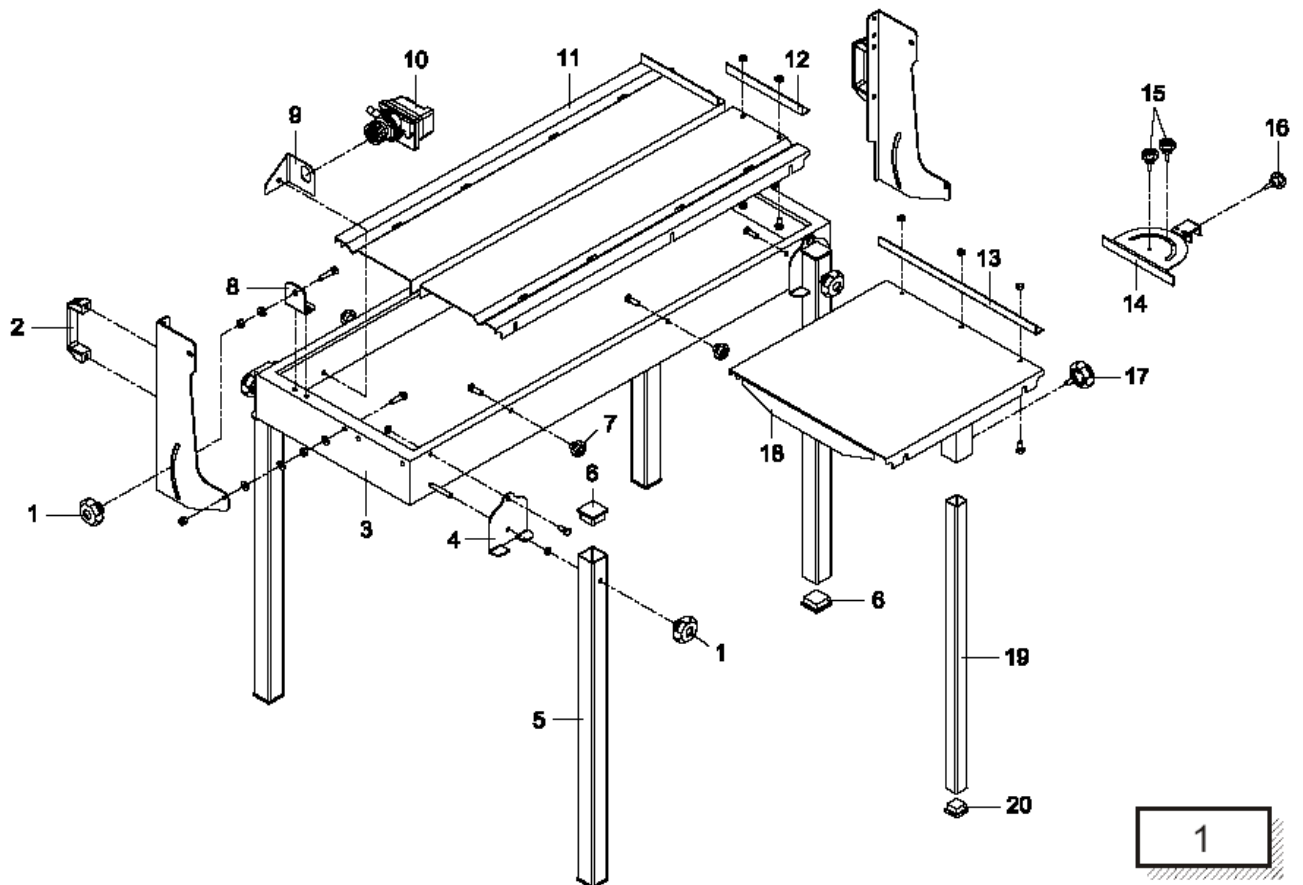


Geef bij bestelling van reservedelen steeds het type en het onderdeel- of tekeningnummer op.

When ordering spare parts, always mention type plus part or drawing number.

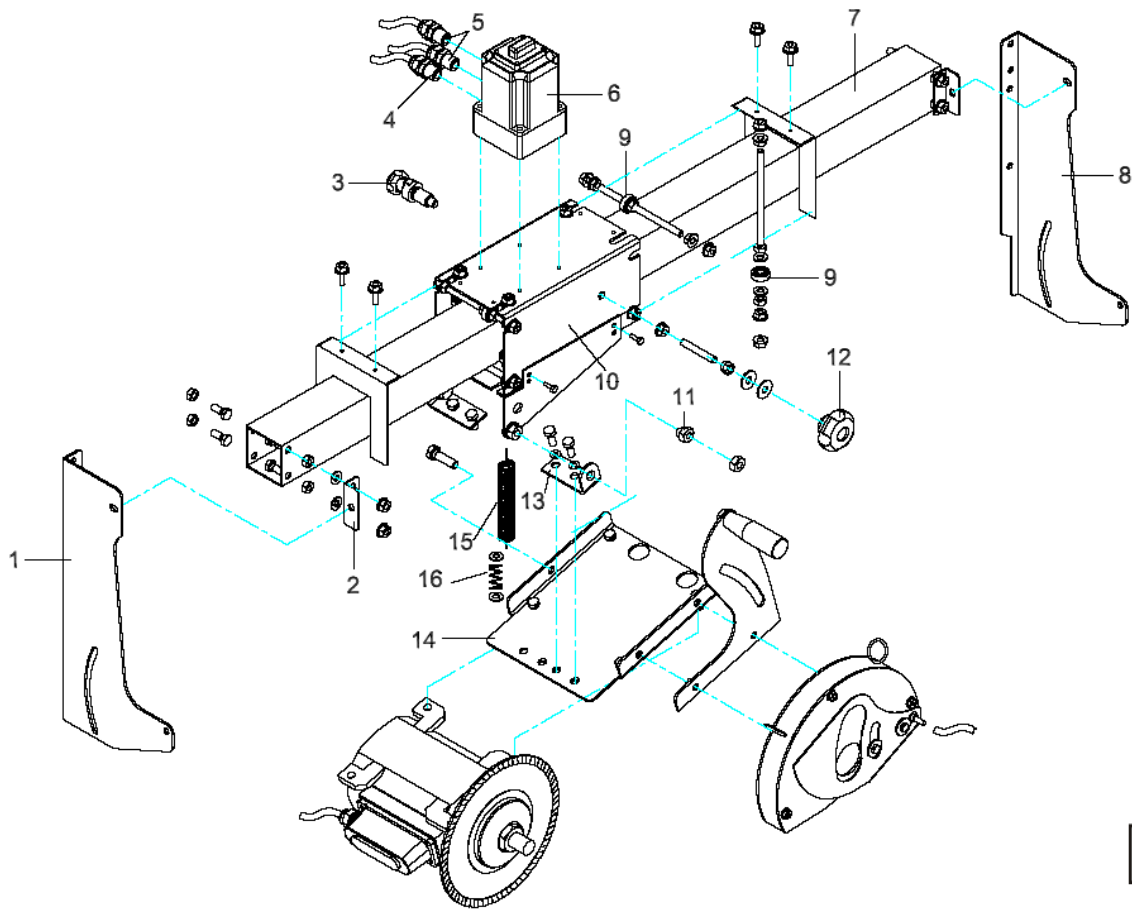
Zum Bestellen der Ersatzteile geben Sie immer die Maschinenbauart und Ersatzteil- oder Zeichnungsnummer an.

## FIG. A



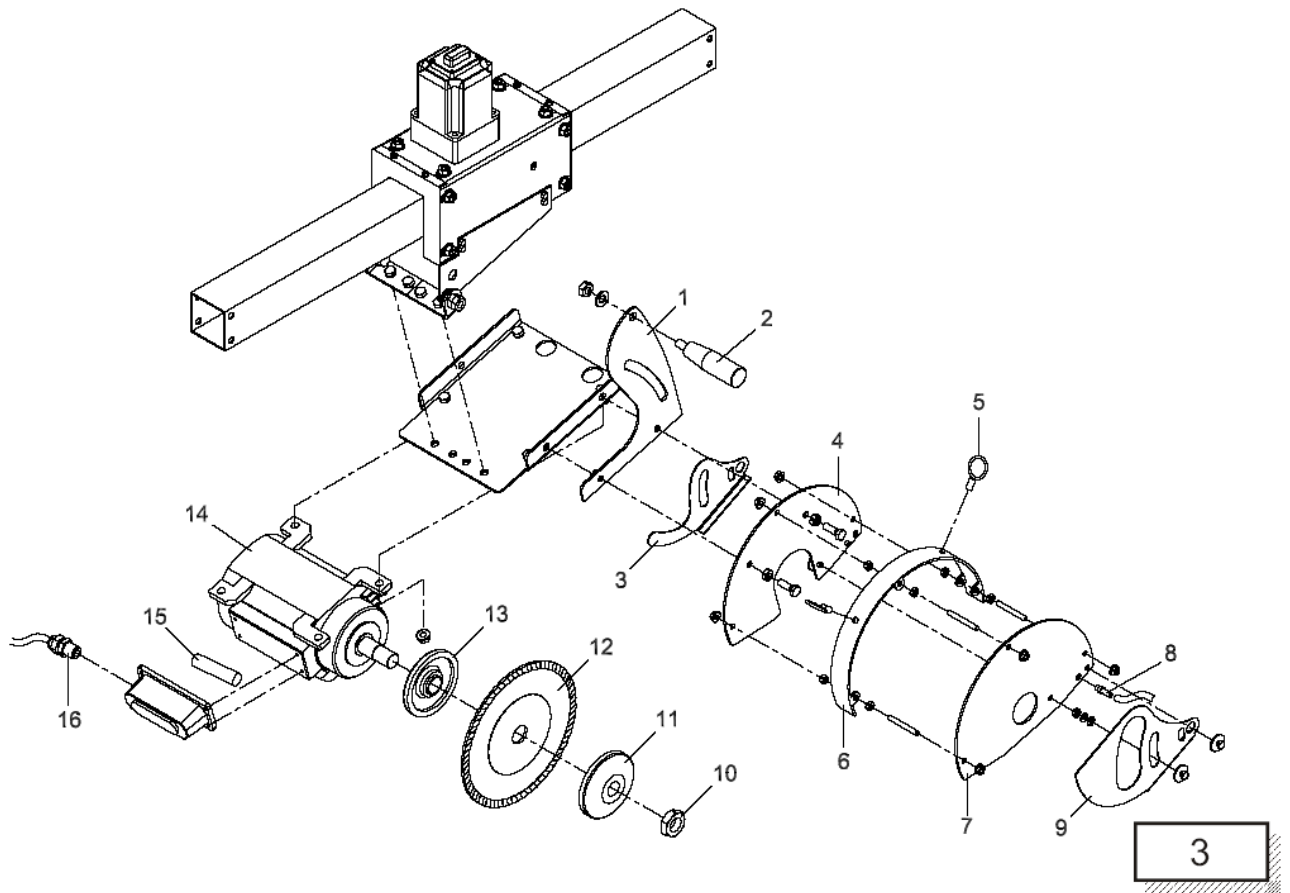
**van voordens b.v.**

Postbus 321 – 4870 AH – Etten-Leur – Nederland  
Tel. 076-5021750 – Fax. 076-5020706



**van voordens b.v.**

Postbus 321 – 4870 AH – Etten-Leur – Nederland  
Tel. 076-5021750 – Fax. 076-5020706



**van voordens b.v.**

Postbus 321 – 4870 AH – Etten-Leur – Nederland  
Tel. 076-5021750 – Fax. 076-5020706





**ONDERDELENLIJST PRISMA**
**Blad 3**

Pos.	Benaming	Aantal	Artikelnr.	Opmerking
1	Beugel regeling hoogte elektrische motor	1	STA400DFZ06	
2	Handvat	1	MAN020CPS01	
3	Achterste bescherming carter schijfafdekking	1	PRO400DFP01	
4	Achterste deel carter schijfafdekking	1	CAR400DFP01	
5	IJzeren bevestigingsring M6	2	GOL400CFX01	
6	Centraal deel carter schijfafdekking	1	CAR400DFP02	
7	Voorste deel carter schijfafdekking	1	CAR400DFP03	
8	Aansluiting waterleiding	2	RES400CFZ01	
9	Voorste bescherming carter schijfafdekking	1	PRO400DFP02	
10	Sluitmoer	1	DAD410CFZ01	
11	Buitenflens schijf (elektrische motor versie 230/50)	1	FLA410CAX01	
	Buitenflens schijf (elektrische motor versie 230/60 en 115/50-60)	1	FLA410CAX03	
12	Schijf	1	DIS400CNX01	
13	Binnenflens schijf (elektrische motor versie 230/50)	1	FLA410CAX02	
	Binnenflens schijf (elektrische motor versie 230/60 en 115/50-60)	1	FLA410CAX04	
14	Elektrische motor (eenfaseversie 230/50)	1	MOT410CME01	
	Elektrische motor (eenfaseversie 230/60)	1	MOT410CME02	
	Elektrische motor (eenfaseversie 115/50)	1	MOT410CME03	
	Elektrische motor (eenfaseversie 115/60)	1	MOT410CME04	
15	Condensator elektrische motor 12.5 iF (eenfaseversie 230/50)	1	CON410CEE01	
	Condensator elektrische motor 32 iF (eenfaseversie 230/60)	1	CON410CEE02	

	Condensator elektrische motor 90 iF(eenfaseversie 115/50)	1	CON410CEE03	
	Condensator elektrische motor 110 iF (eenfaseversie 115/60)	1	CON410CEE04	
16	Kabelaansluiting PG 13,5	1	PRE021CPE02	